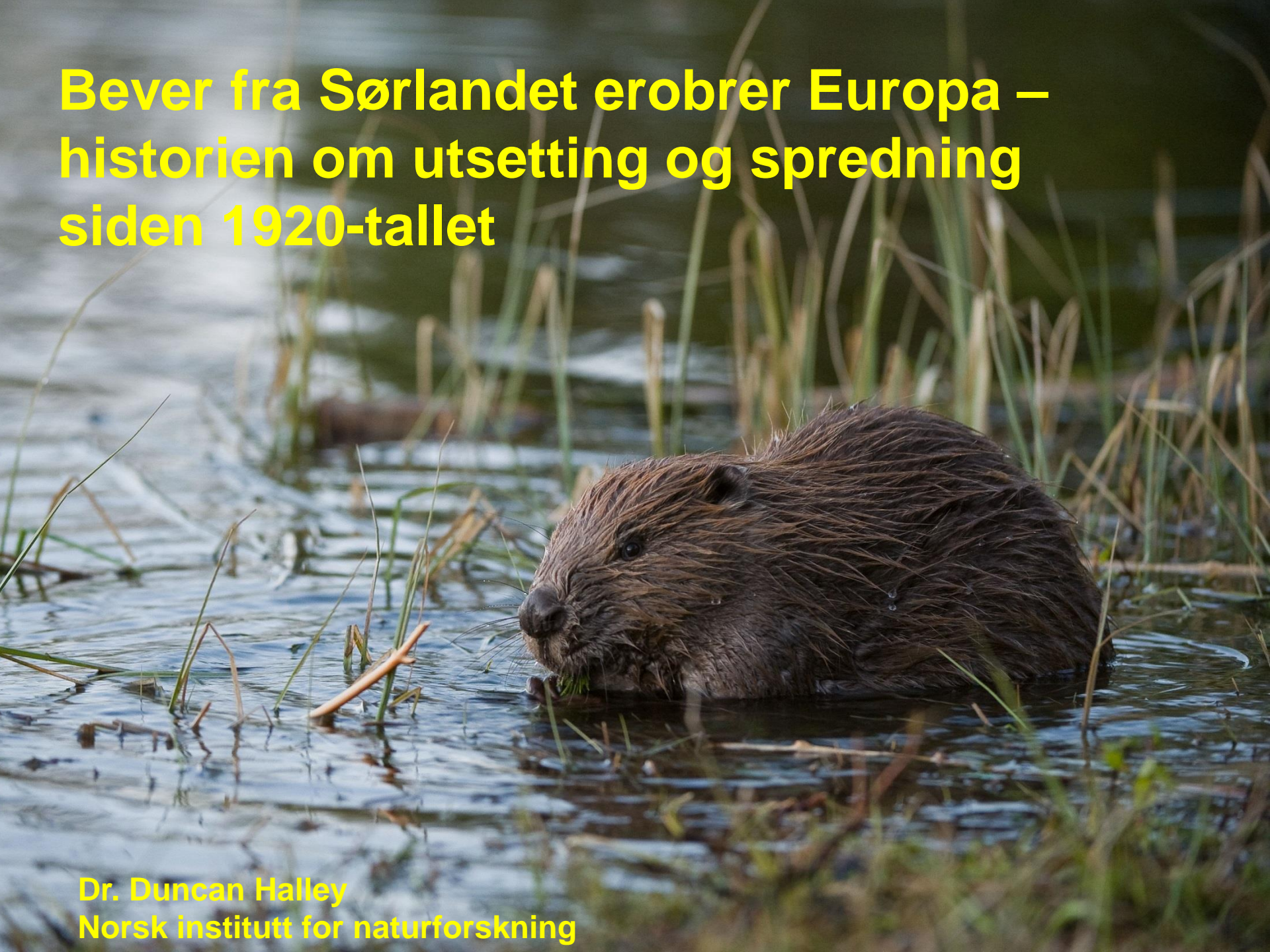


Bever fra Sørlandet erobrer Europa – historien om utsetting og spredning siden 1920-tallet

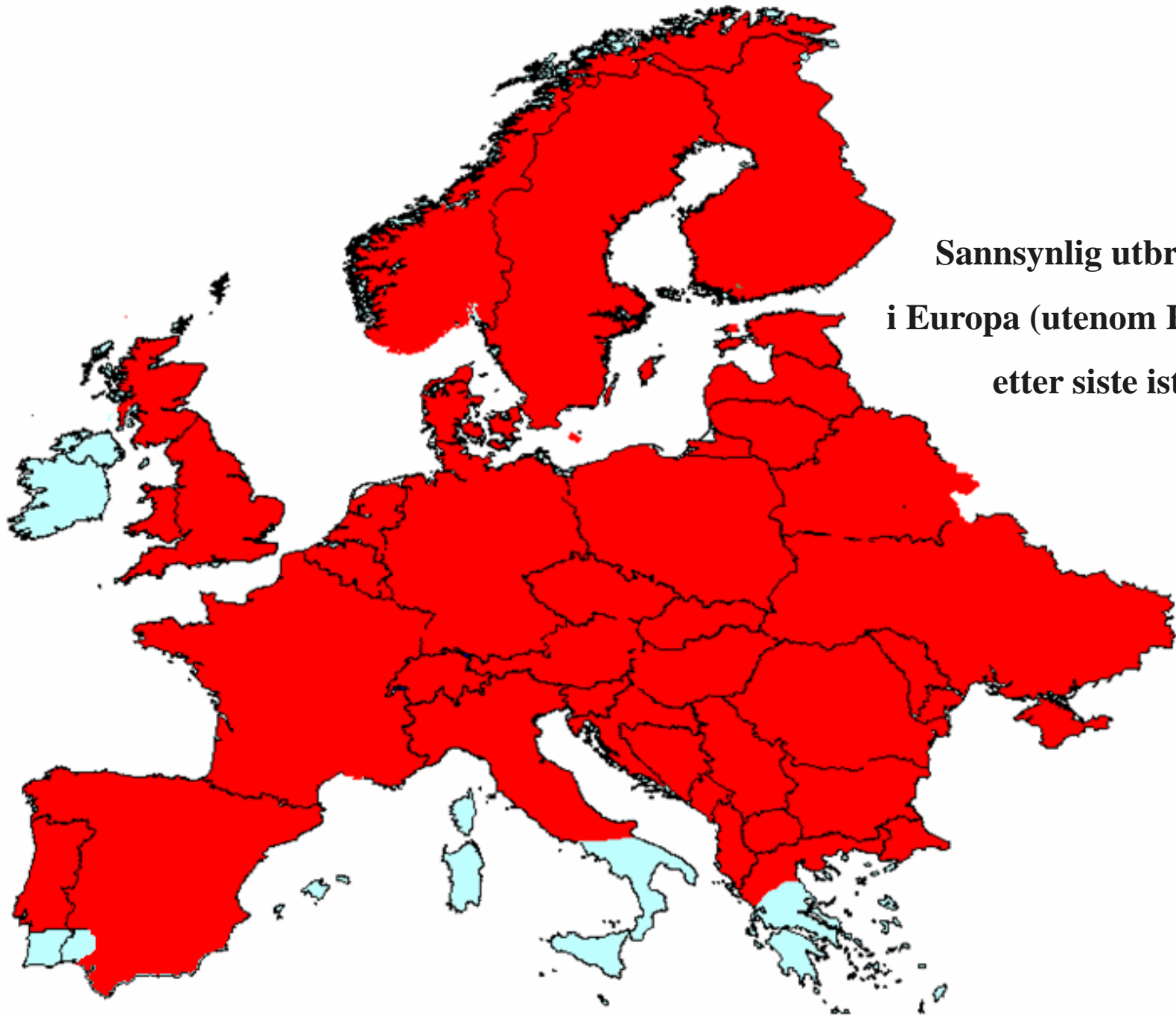


Dr. Duncan Halley
Norsk institutt for naturforskning

Probable post-Ice Age
Distribution of Eurasian
beaver (*Castor fiber*)



Sannsynlig utbredelse av Eurasiatisk bever etter siste istid



**Sannsynlig utbredelse
i Europa (utenom Russland)
etter siste istid**

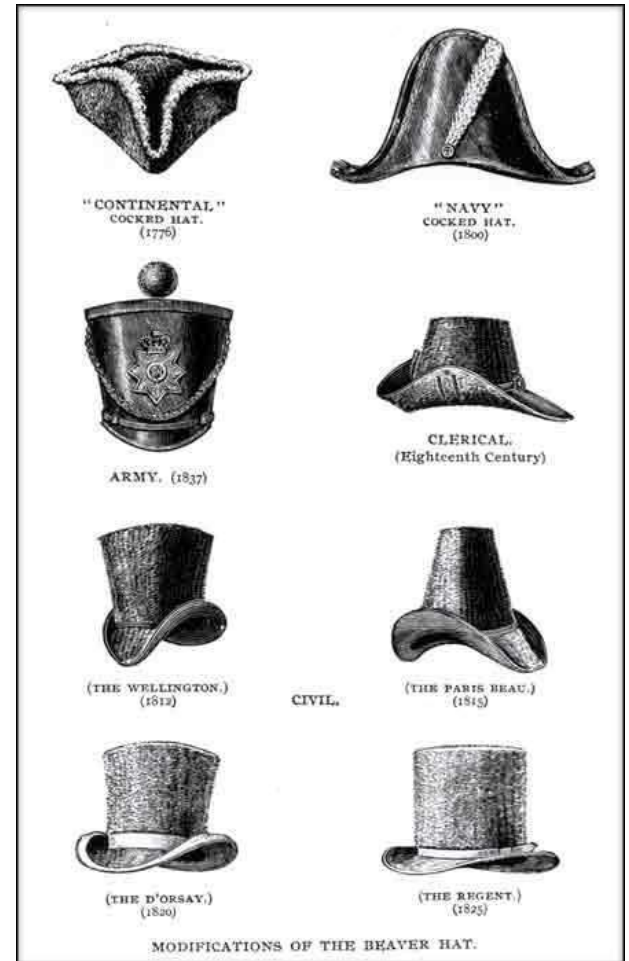


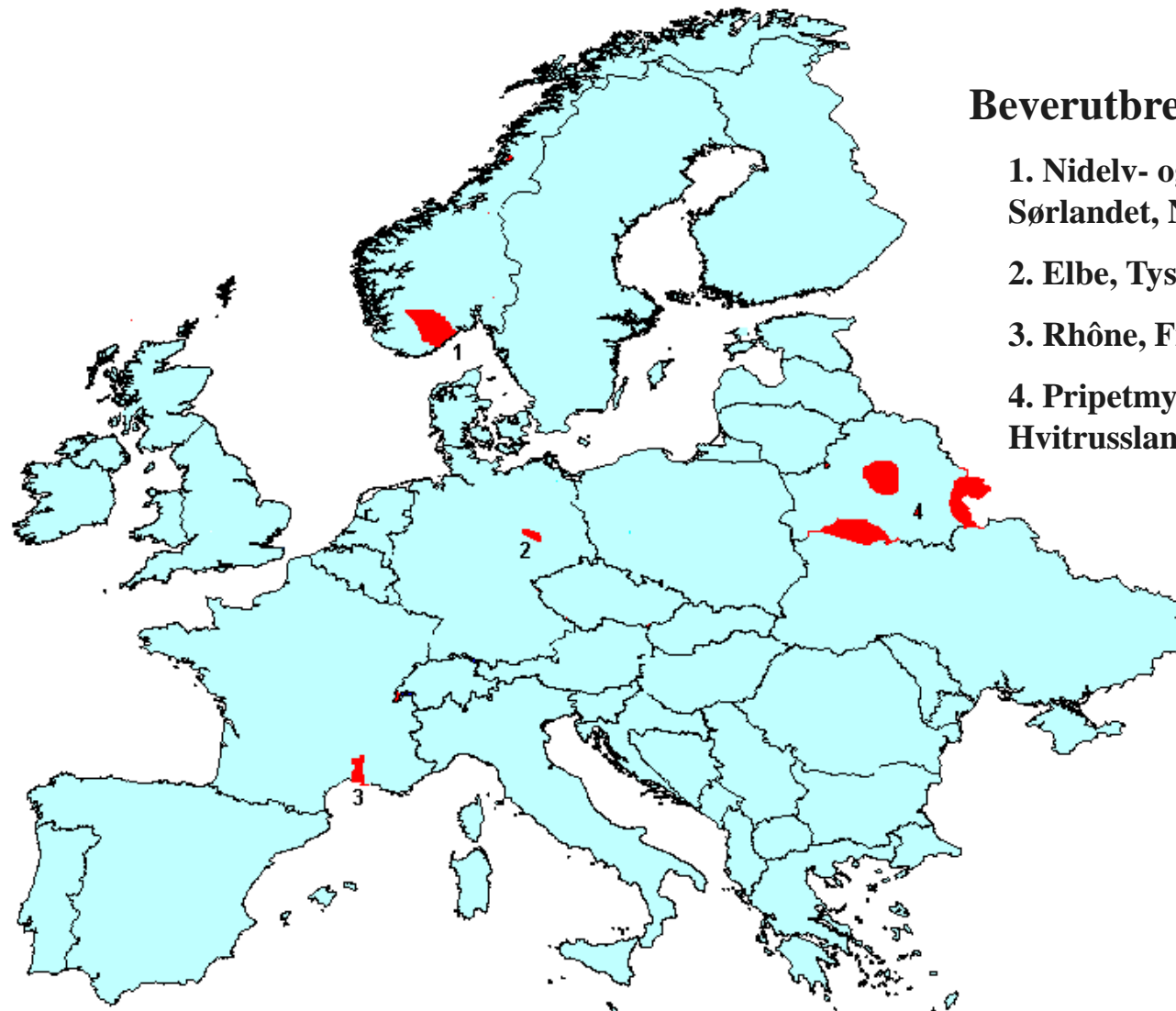
Hann (venstre) og
hunn (høyre)
castoreum- og anal-
kjertler



Bild: Frank Rosell

Bild: Frank Rosell





Beverutbredelse omkring 1900

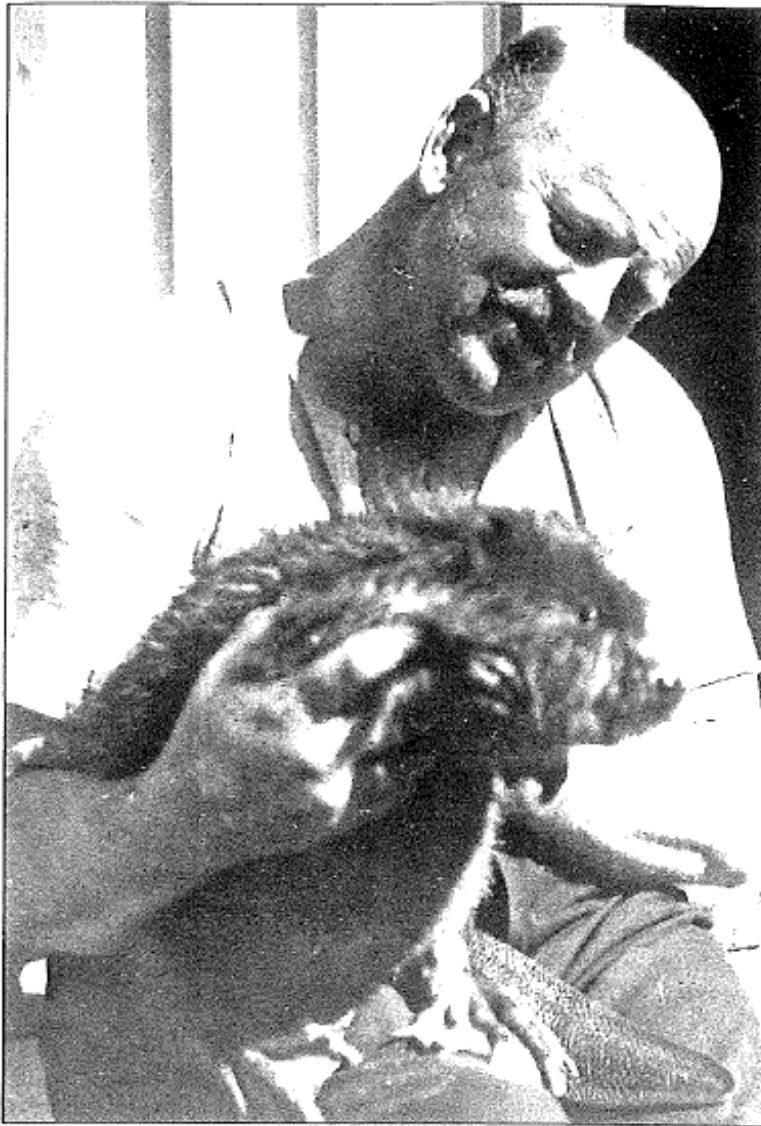
1. Nidelv- og Tovdalsvassdragene, Sørlandet, Norge. 60-120
2. Elbe, Tyskland. <200
3. Rhône, Frankrike. c. 30
4. Pripetmyrene, Hvitrussland/Russland. <400



Jacob Aall 1773-1844

Jernverks- og godseier,
politiker, historiker og
litterat –

og mannen som reddet
Nordens siste
beverbestand i Telemark



Peder Martinius Jensen

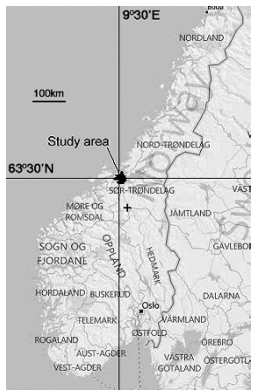
- **P.M. Jensen** og **Sigvald Salvesen** fra Åmli var hovedmennene i bevereksport fra Sørlandet, aktiv i perioden 1922-1939. P.M.s sønn **Harald Jensen** tok over fra sin far et stund deretter.
- Bever tatt fra Nidelv- og Tovdalsvassdragene; hovedsakelig Åmli kommune.
- Innenfor Norge ble beverne enten sendt eller fraktet av Jensen selv til utsetninger i Oslomarka, Karasjok (bestanden i Finnmark dødd ut i 1990-tallene), Bardufoss, Sunndalsøra, Mosjøen, Tynset, og Songli i Sør-Trøndelag.
- Utenlands til Sverige, Tyskland, Finland, Latvia, og Polen (gjeninnføringer); samt England, Belgia, Frankrike (til zoologiske hager).
- I etterkrigsperioden (tom 1970-tallene), **Aslak Harstveit** ('beverkongen') ble hovedmannen i bransjen. Bever fra Sørlandet ble satt ut i bl.a. Norge, Tyskland (Bayern), Østerrike, Polen, og Sveits.
- Bayersk bever, delvis sørlandsk i opprinnelse, er blitt eksportert til, og ble grunnleggere av livskraftige bestander i Spania, Belgia, Kroatia, Bosnia & Herzegovina, Serbia, Romania, og Mongolia.
- De har også spredt seg naturlig fra gjeninnføringer i andre land til Nederland, Luxembourg, Frankrike, Slovenia, Tsjekkia, Slovakia, Bulgaria, og Moldova.



DSS 1832

Sognli, S. Trøndelag 1926: Utsetting av Åmli-bever

Mannen uten hatt er trolig
P.M. Jensen



DSS 1833

Besørger inkasso.

Kommunenes garanti Kr. 60

Bevere til Sognli

Det allerede før saa rike dyreliv paa Sognli har i disse dage faaet en verdifull tilvekst. Et bæverpar født og baarne paa Arendalskanten er utsatt derule og har allerede begynt aa sette bo. Det yrende fugleliv ved Sognsjøen er ogsaa beriket med endel indiske løpeænder. Der er bygget hus for dem og baade de og beverne kommer sikkert til aa trives i disse fredede omgivelser.

Orkdal herredstyre

besluttet i siste møe aa opprettholde sine 3 skystasjoner Fannrem, Eide og Søvasli.

I anledning skattetvisten

mellem Orkdal og Orkanger vedk. Lars Mo's skatt har Orkdal herredstyre billiget at tvisten avgjøres av ligningschefen i Trondhjem og at Orkanger kan ekspedere dokumenterne, naar

være noe elendige merkelige var at de ene hadde noen ser med hals og paa nærmere hold var at den hadde i aapnligen paa kjelen satt saa g var umulig for k den ved egen hle ske kraftige anst kua befriet for hvilket kom vel var baade tynnt o

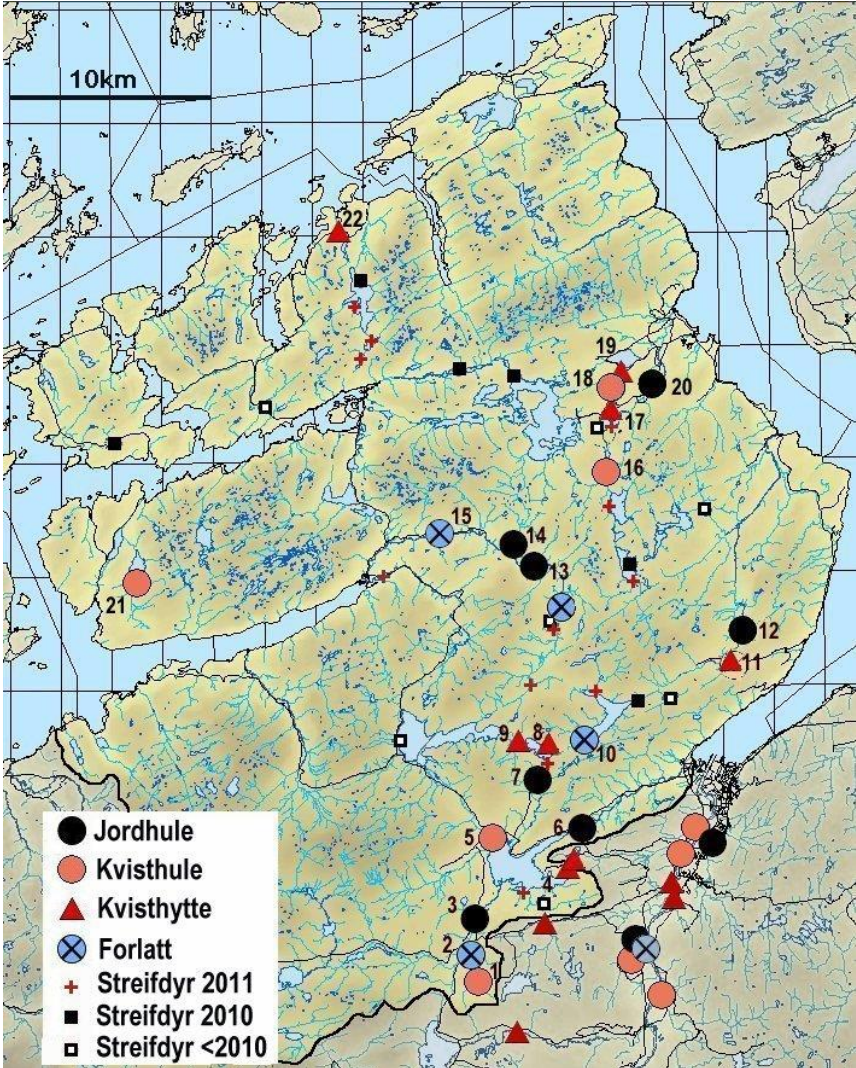
Fra Rennebu

meddeles til at skuren er i blir mye og gillt inntørken blir br slaatten er man som alle steder. paa markaslaatt.

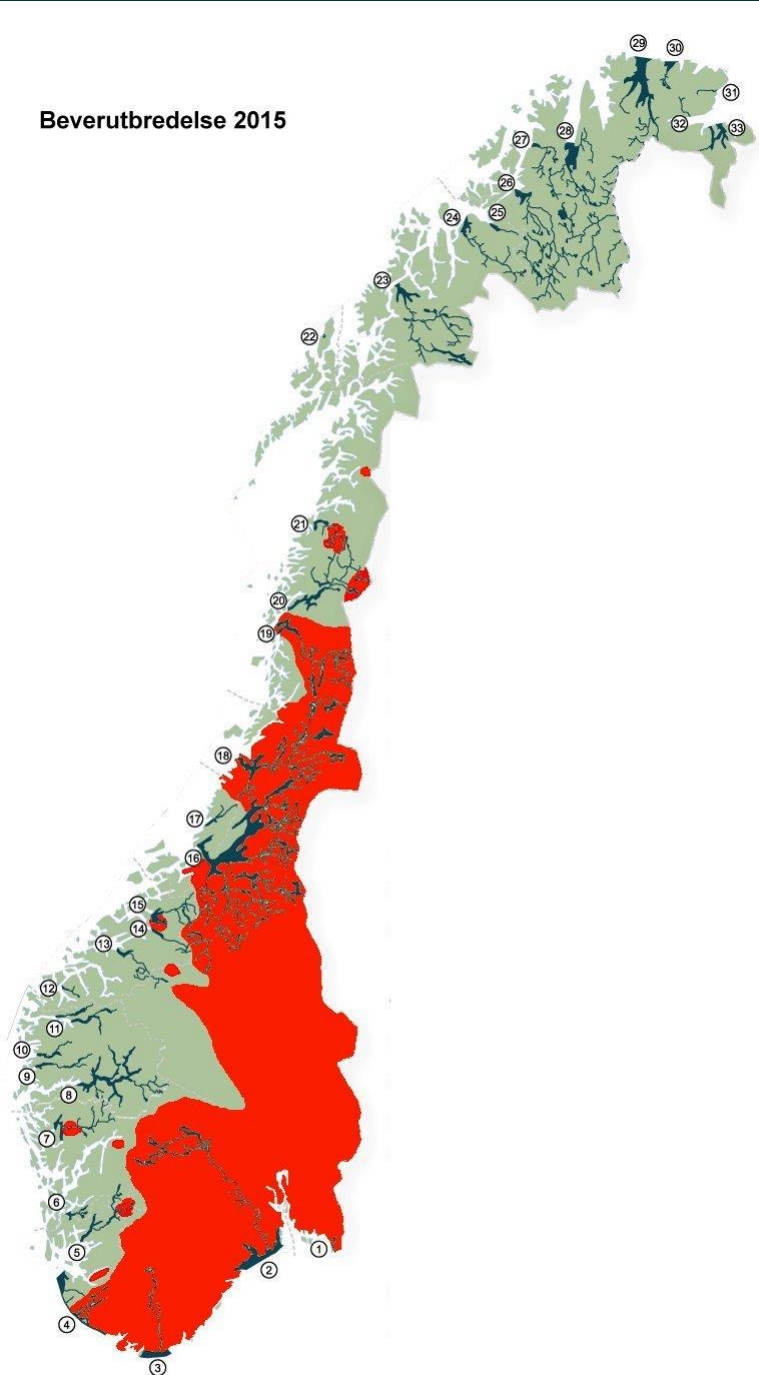


Figure 5. Founders of the study population at the release of the first pair, Snåkkåsdalbekken, 1st September 1968. Left-right: Kåre Klebo (forest manager); Karl H. Brox; Emil M. Carlsen; Einar Møller (leader, S Trøndelag Nature Protection Society); Einar Hjorthol (head of Sør-Trøndelag Forest Authority). Photo: Orkla-Posten newspaper, 12 September 1968.

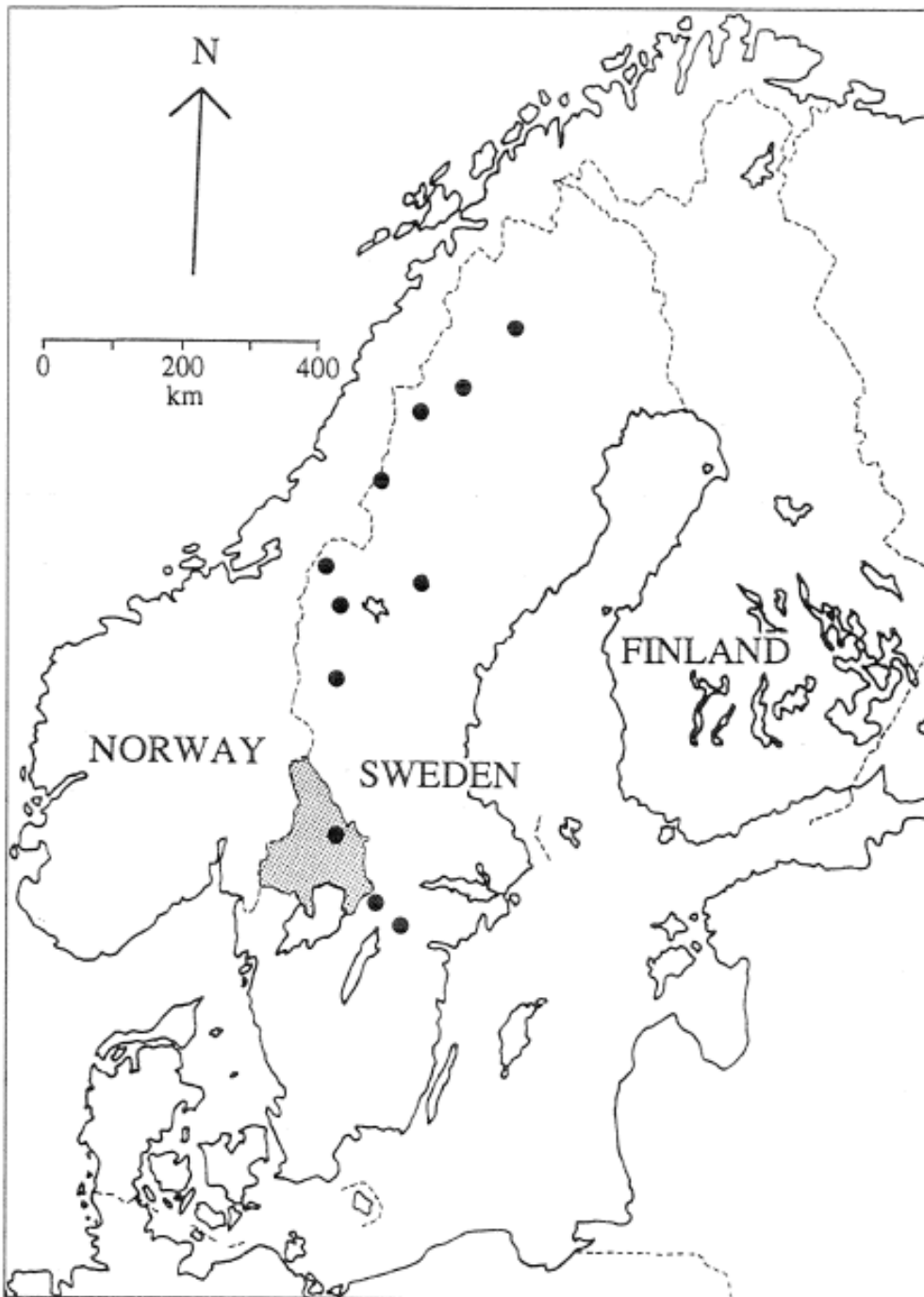
Foto fra gjenutsetting av Åmli-bever, Snåkkåsdalbekken ved Songli, 1968 (Orkla-Posten avis)



Beverutbredelse 2015

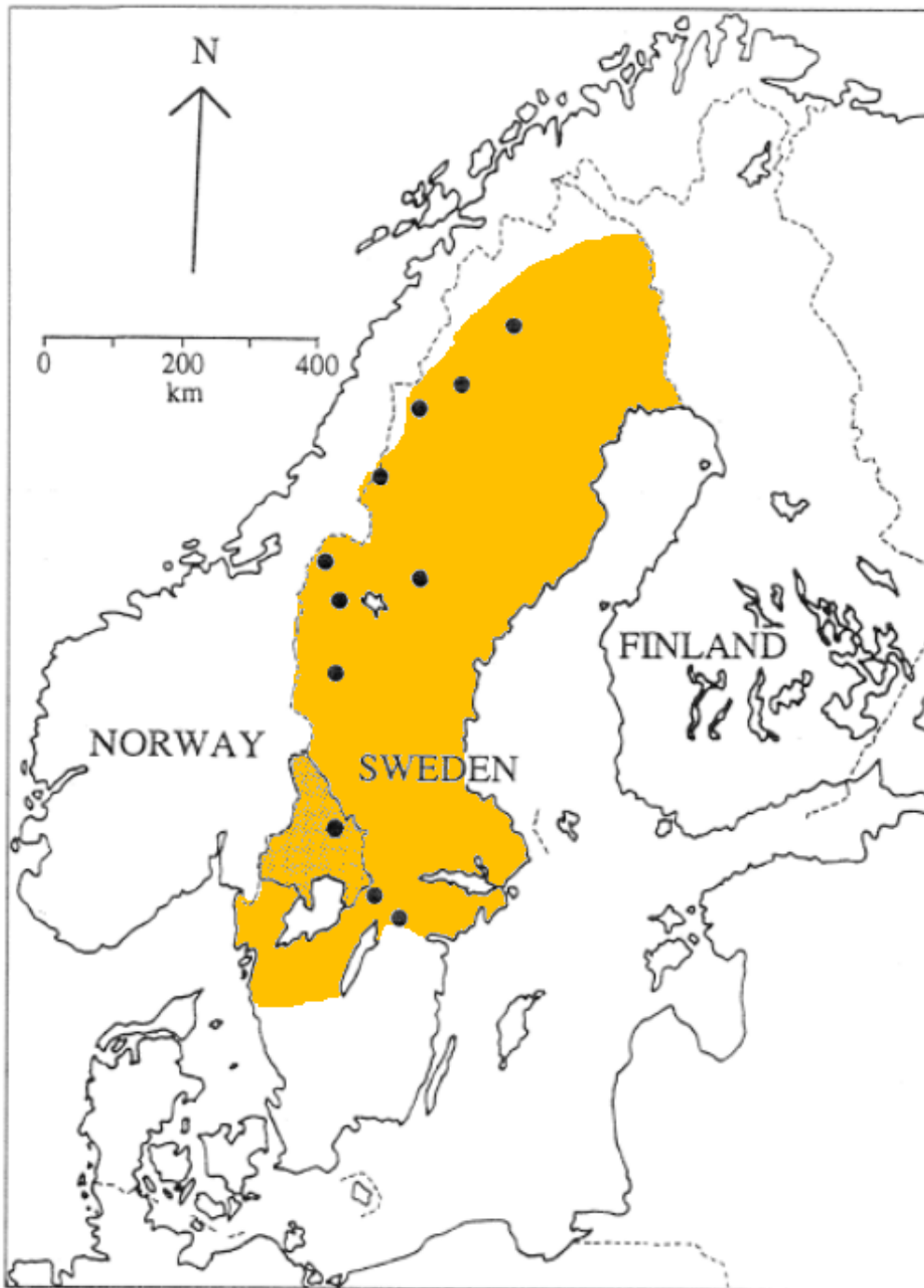


- 1922-65 minst 8 gjeninnføringer, fra Osloomarka i sør til Finnmark i nord
- 3 gjeninnføringer 1968-72 i Trøndelag
- Alle brukt bever fra Sørlandet
- Fra 1943; etterkommere av sørlandsk bever utsatt i Sverige spredte seg tilbake til Norge
- Den norske bestanden i dag er beregnet til over 70 000 dyr



- Arten døde ut i Sverige omkring 1870
- Arten ble fredet i Sverige 1873
- Omkring 80 bever fra Sørlandet ble satt ut på 19 steder i Sverige, 1922-1939
- Yngling observert på 11 steder (merket på kartet)
- Dagens svenske bestand er etterkommere av maksimalt 49 sørlandsk bever
- Bestanden i 2015 er estimert til over 130 000 dyr

Data: Göran Hartman,
universitetet i Uppsala

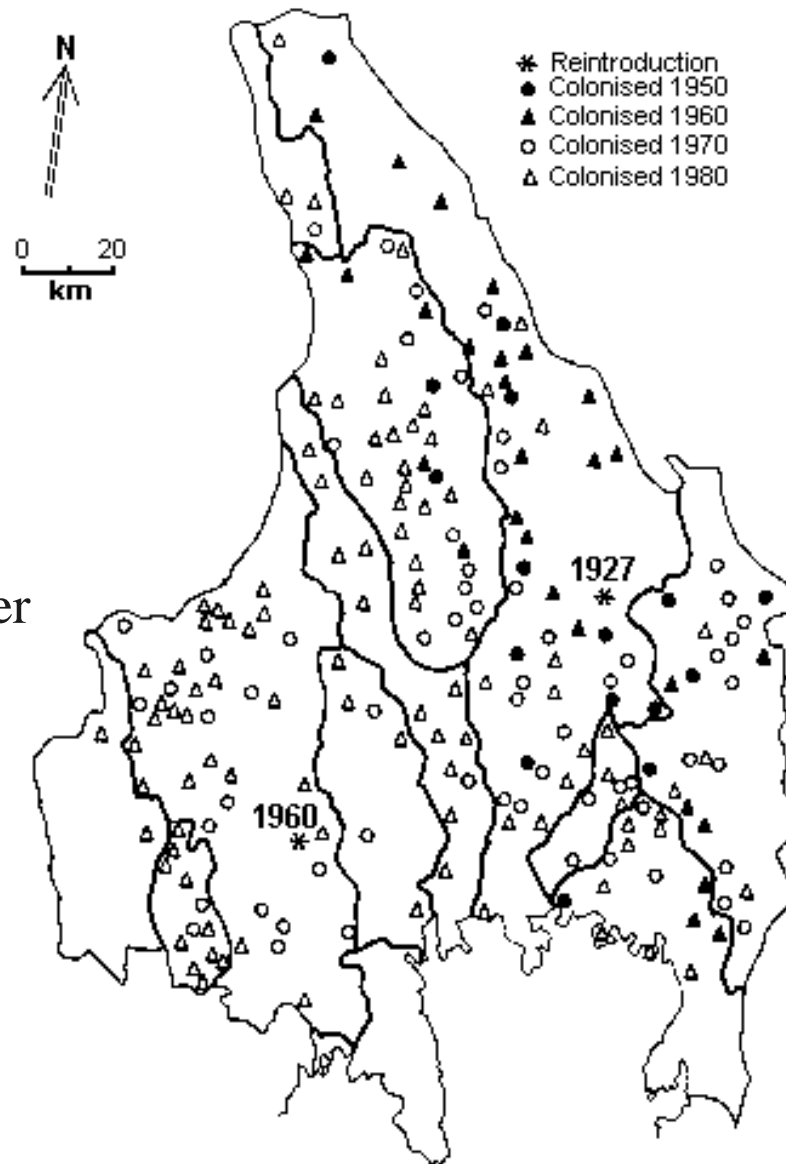


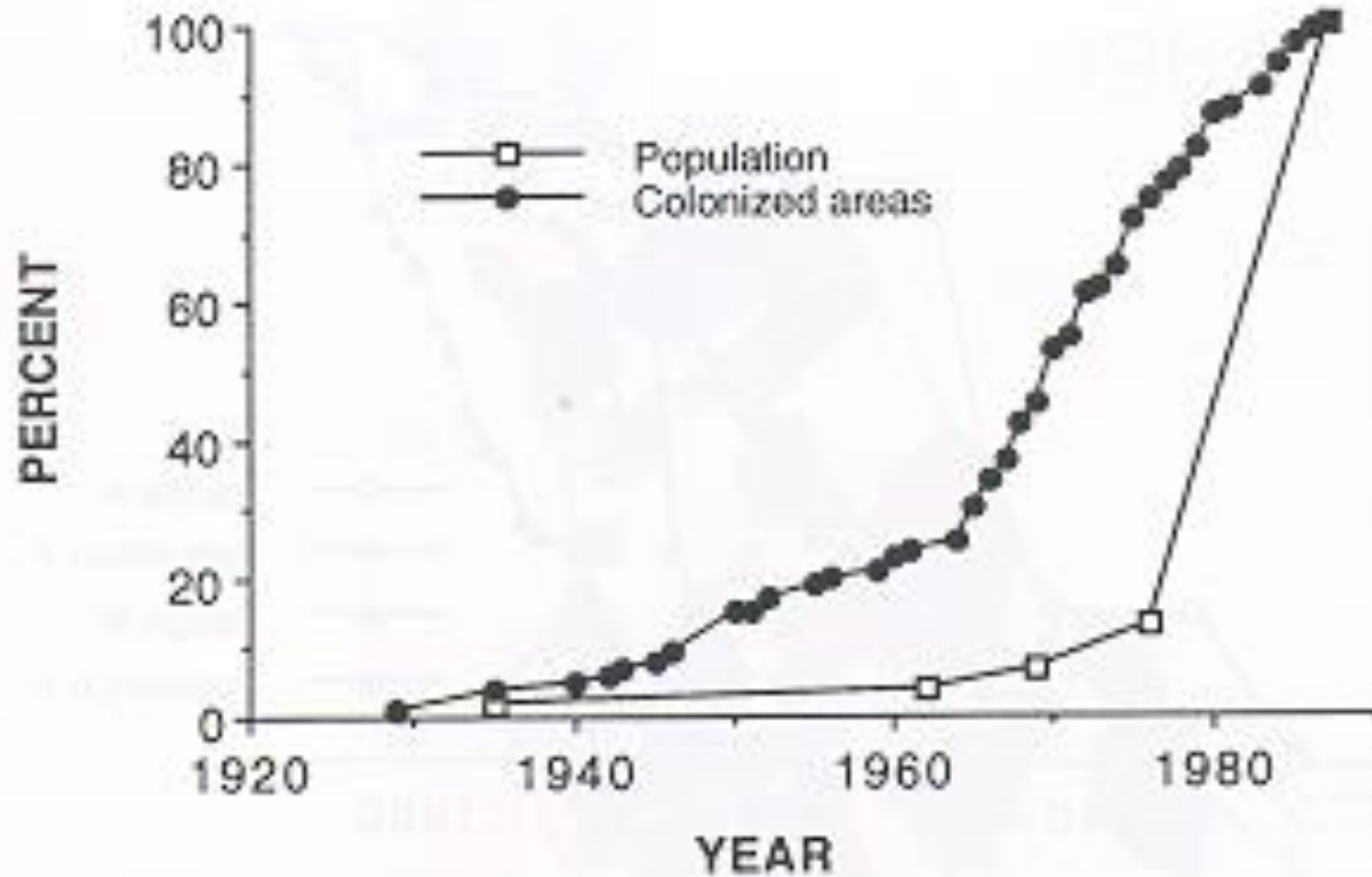
Utbredelse av bever i Sverige i 2015

Värmland, Sverige

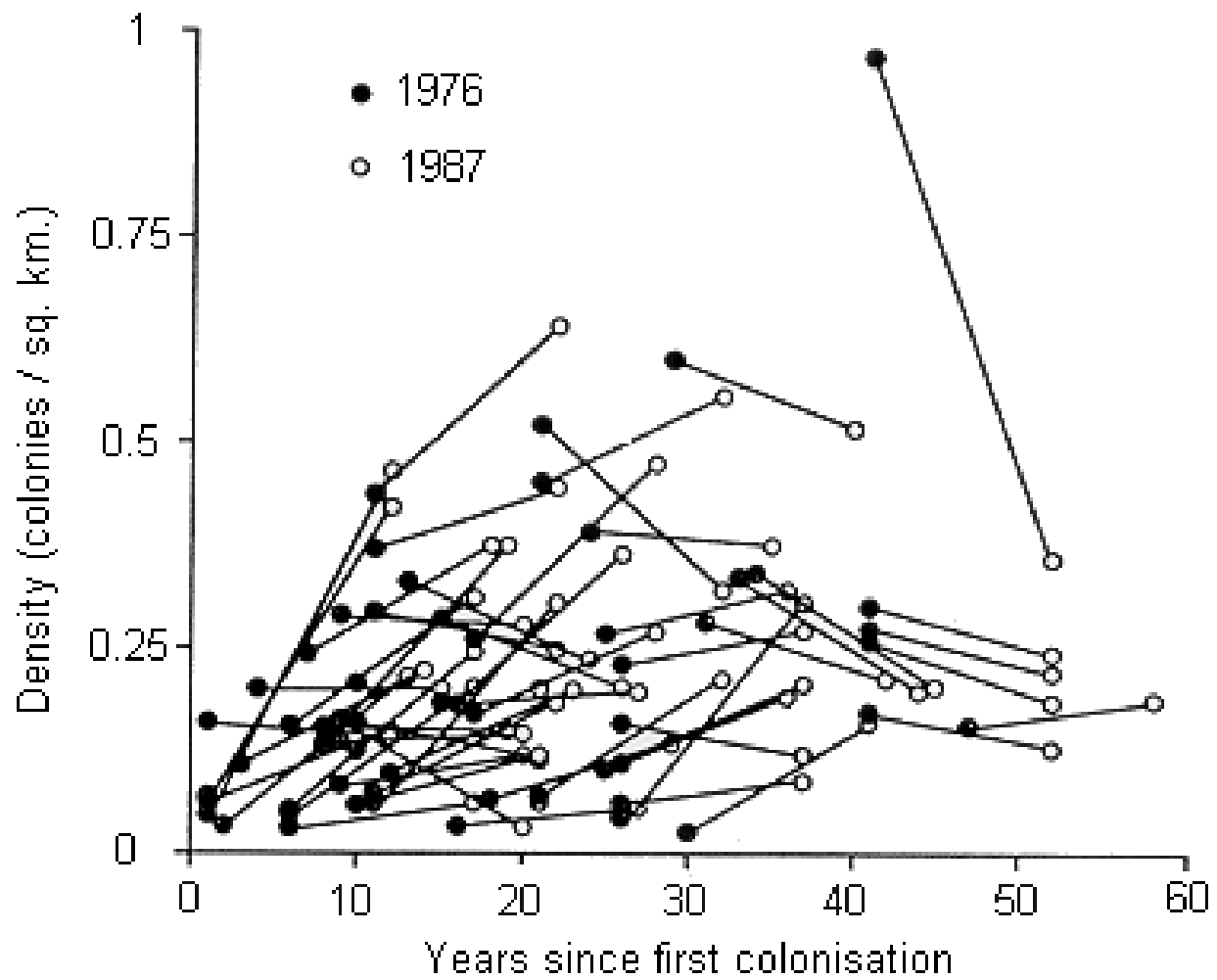
Tycke svarte linjer indikerer
grenser mellom ulike
elvesystemer

Data: Göran Hartman,
universitetet i Uppsala





Data: Göran Hartman,
universitetet i Uppsala



Data: Göran Hartman,
universitetet i Uppsala

SCOTTISH BEAVER TRIAL

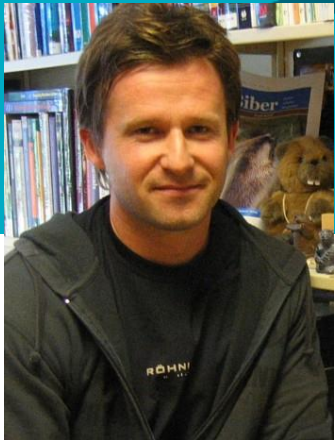


Den skotske
gjeninnføringen av
sørlandsk bever,
2009-13

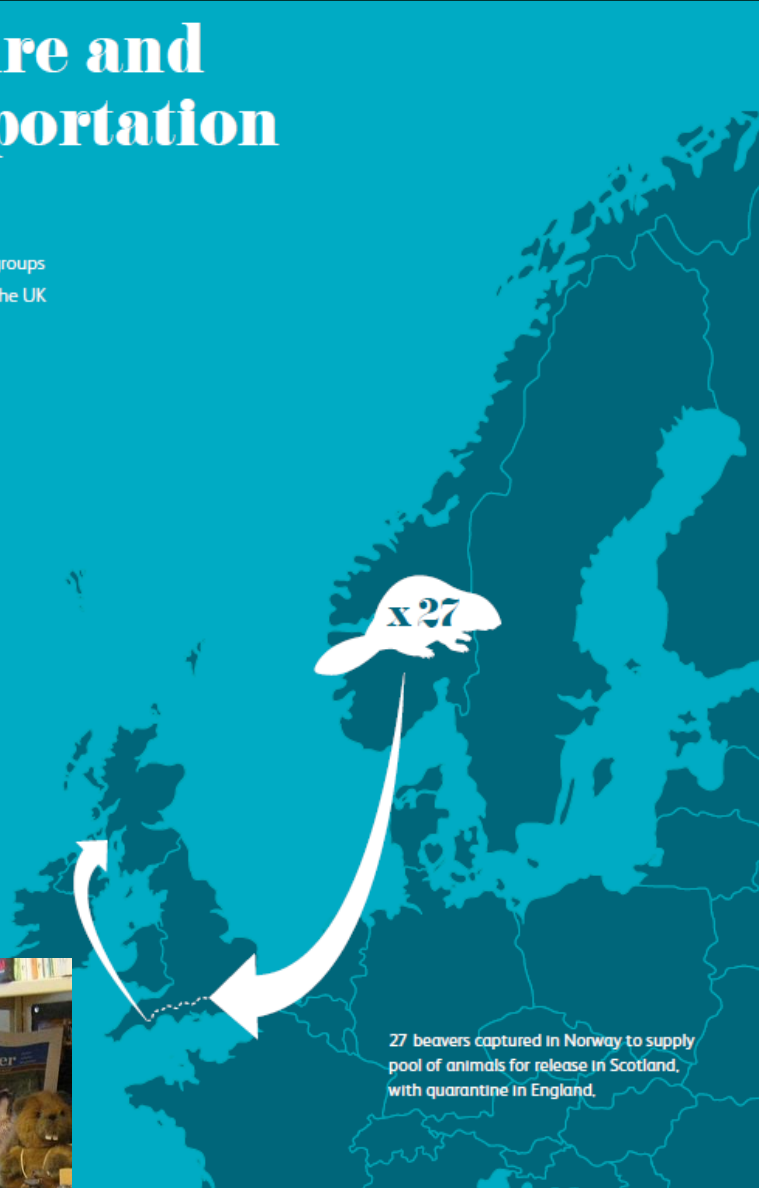


Capture and transportation

- 5.1 Source population
- 5.2 Trapping
- 5.3 The use of family groups
- 5.4 Transportation to the UK
- 5.5 Recommendations



Dr. Frank Rosell, Universitetet i Sørøst-Norge



27 beavers captured in Norway to supply pool of animals for release in Scotland, with quarantine in England.



Foto: Mary Lou Aitchison





2,950,778 people engaged



2.81 million viewers on the BBC's *Springwatch*



5,343 children and 2,092 adults engaged by our formal education programmes



31,100 people engaged in Beaver Trial walks, talks, events and education sessions



Nearly 100,000 online visitors from 150 countries



Over 200 schools and colleges visited (nursery, primary, secondary, tertiary and continued education)



1,165 Facebook likes
1,078 Twitter followers



SCOTTISH
BEAVER
TRIAL

Merchandise



A5 Notepads

Beaver Illustration (NP1)
I heart Scottish Beavers (NP2)
Wholesale price: £2.99
RRP: £3.99



Keyrings

Scottish Beaver Trial (K1)
I heart Scottish Beavers (K2)
Wholesale price: £1.99
RRP: £2.50

Mugs

Beaver Illustration (M1)
I heart Scottish Beavers (M2)
Wholesale price: £4.99
RRP: £6.99



Plush beaver (PB1)
Wholesale price: £8.99
RRP: £12.99



Twig pencils (TP1)
Wholesale price: £1.49
RRP: £1.99



To place an order please contact:

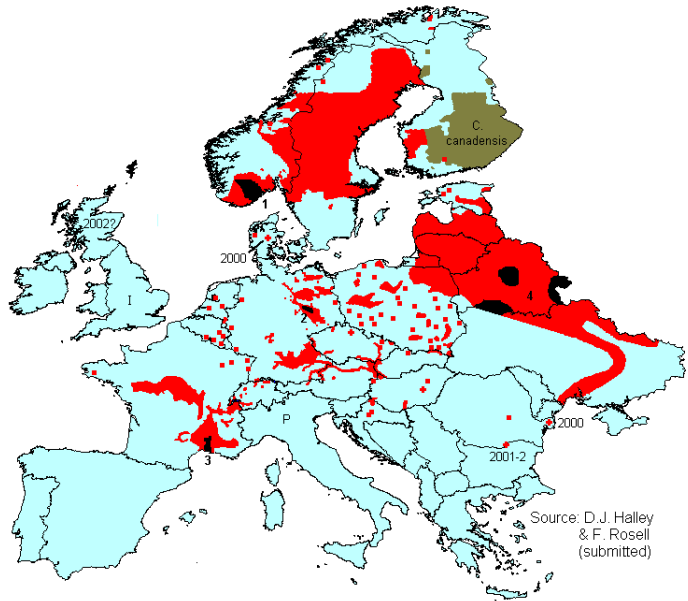
Helen Jones
Scottish Beaver Trial
Marketing Coordinator

0131 312 4725

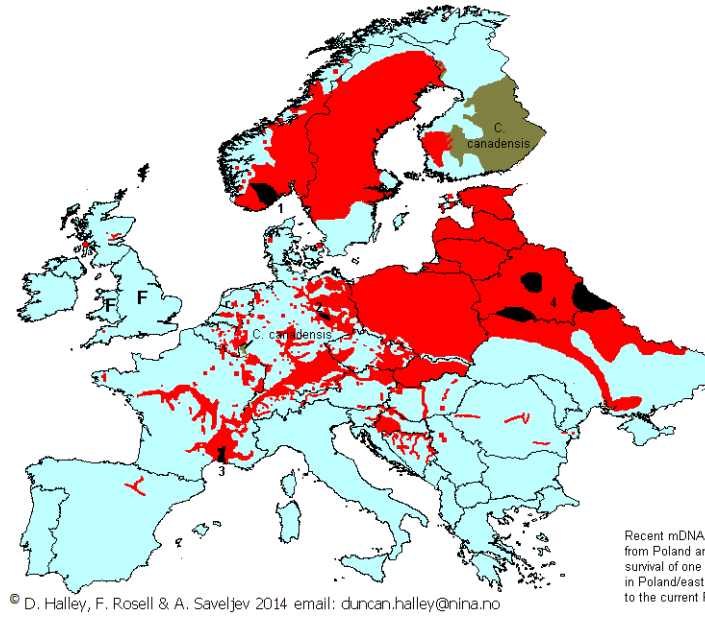
projects@swt.org.uk



2000

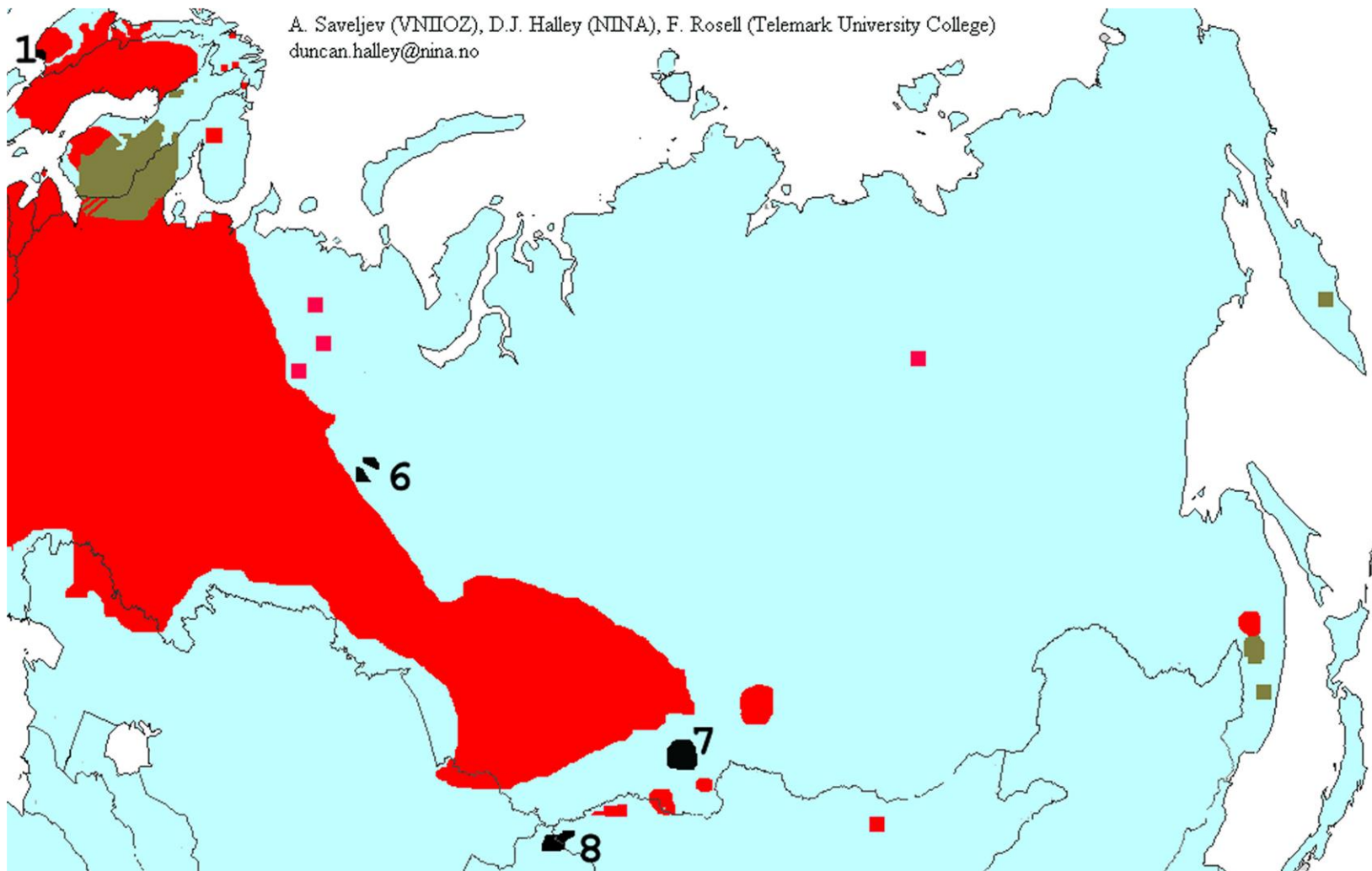


2015



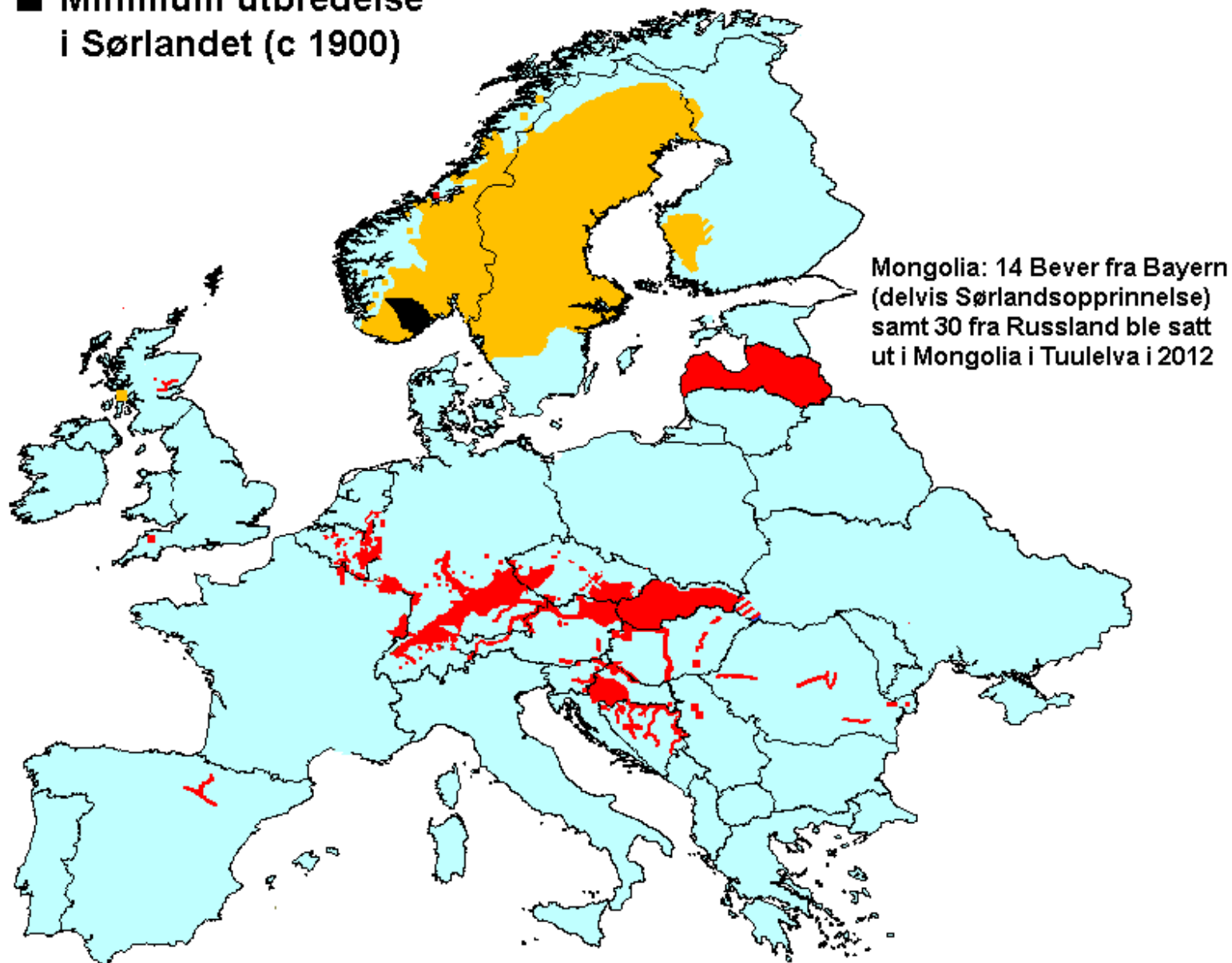
Recent mtDNA data (Biedrzycka et al 2014) from Poland are most easily explained by the survival of one or more unrecorded populations in Poland/eastern Germany, which contributed to the current Polish population.

A. Saveljev (VNIOZ), D.J. Halley (NINA), F. Rosell (Telemark University College)
duncan.halley@nina.no



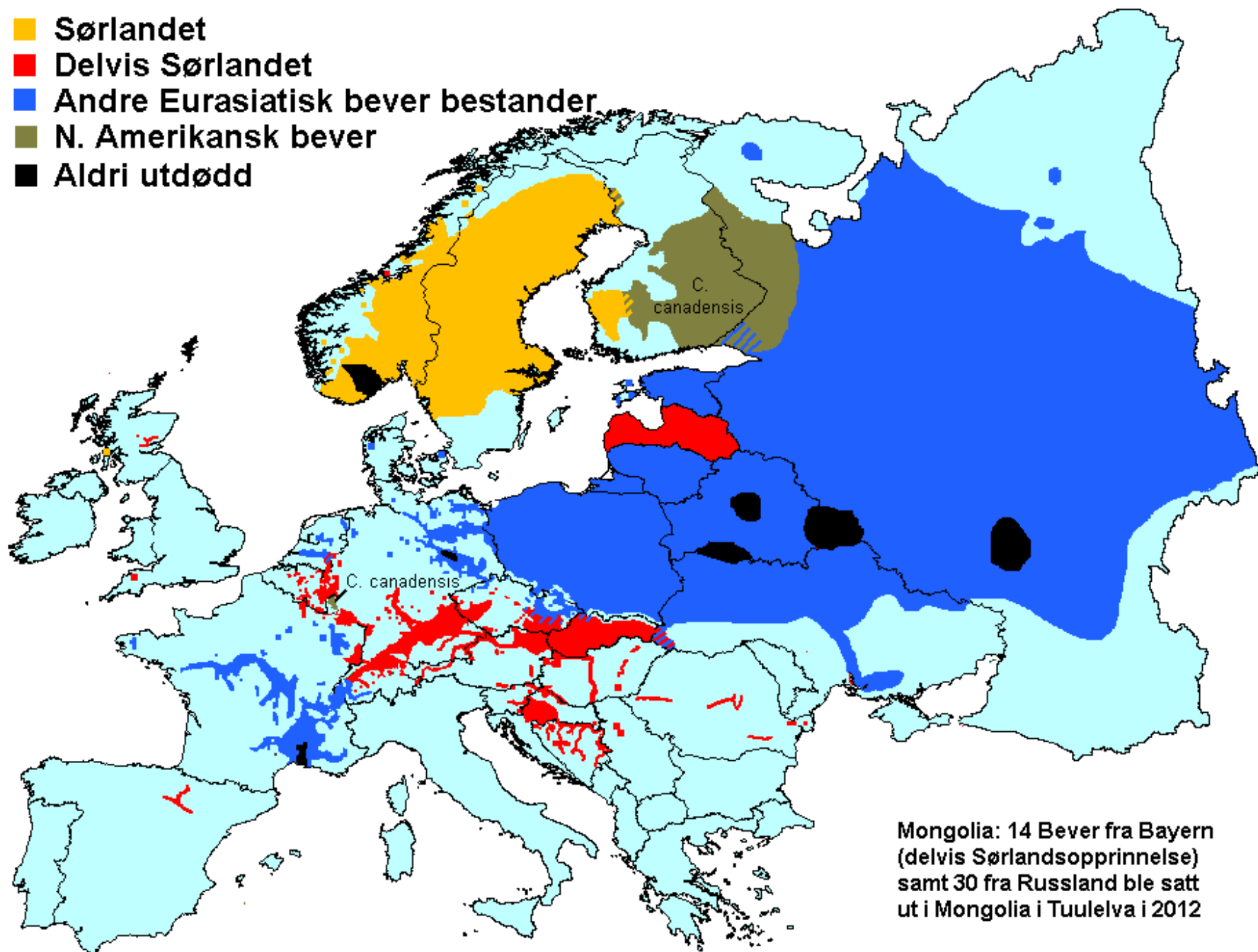
Beverbestander i Europa i 2015 av Sørlandsk og delvis Sørlandsk opprinnelse

- Sørlandet
- Delvis Sørlandet
- Minimum utbredelse i Sørlandet (c 1900)

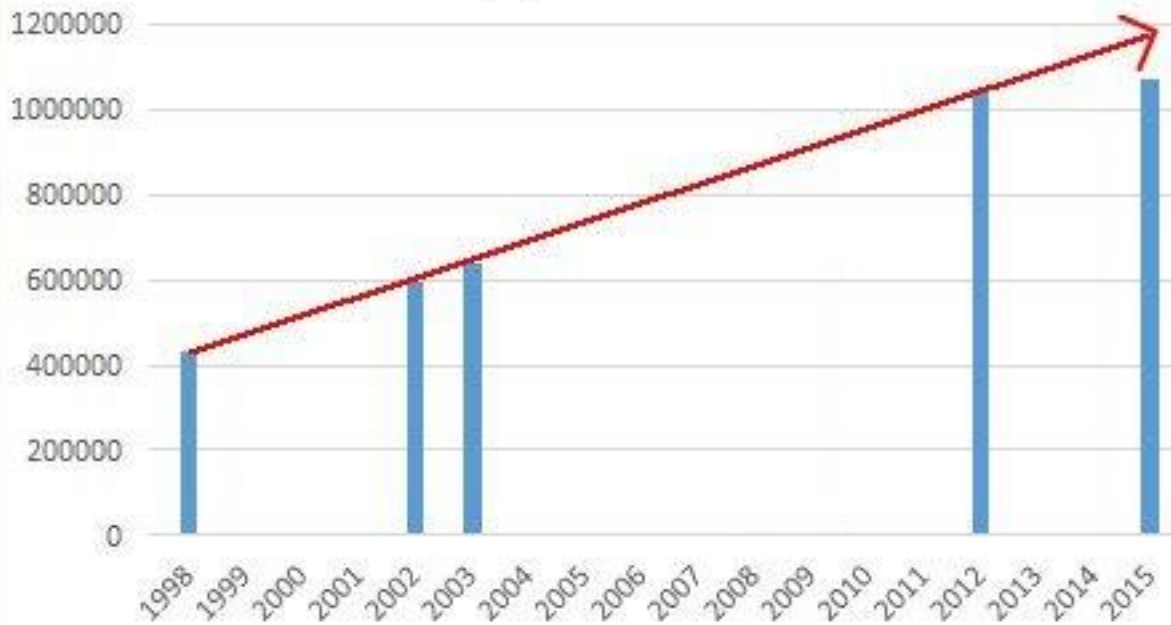


Opprinnelse av moderne beverbestander i Europa

- Sørlandet
- Delvis Sørlandet
- Andre Eurasiatisk bever bestander
- N. Amerikansk bever
- Aldri utdødd



minimum population estimate



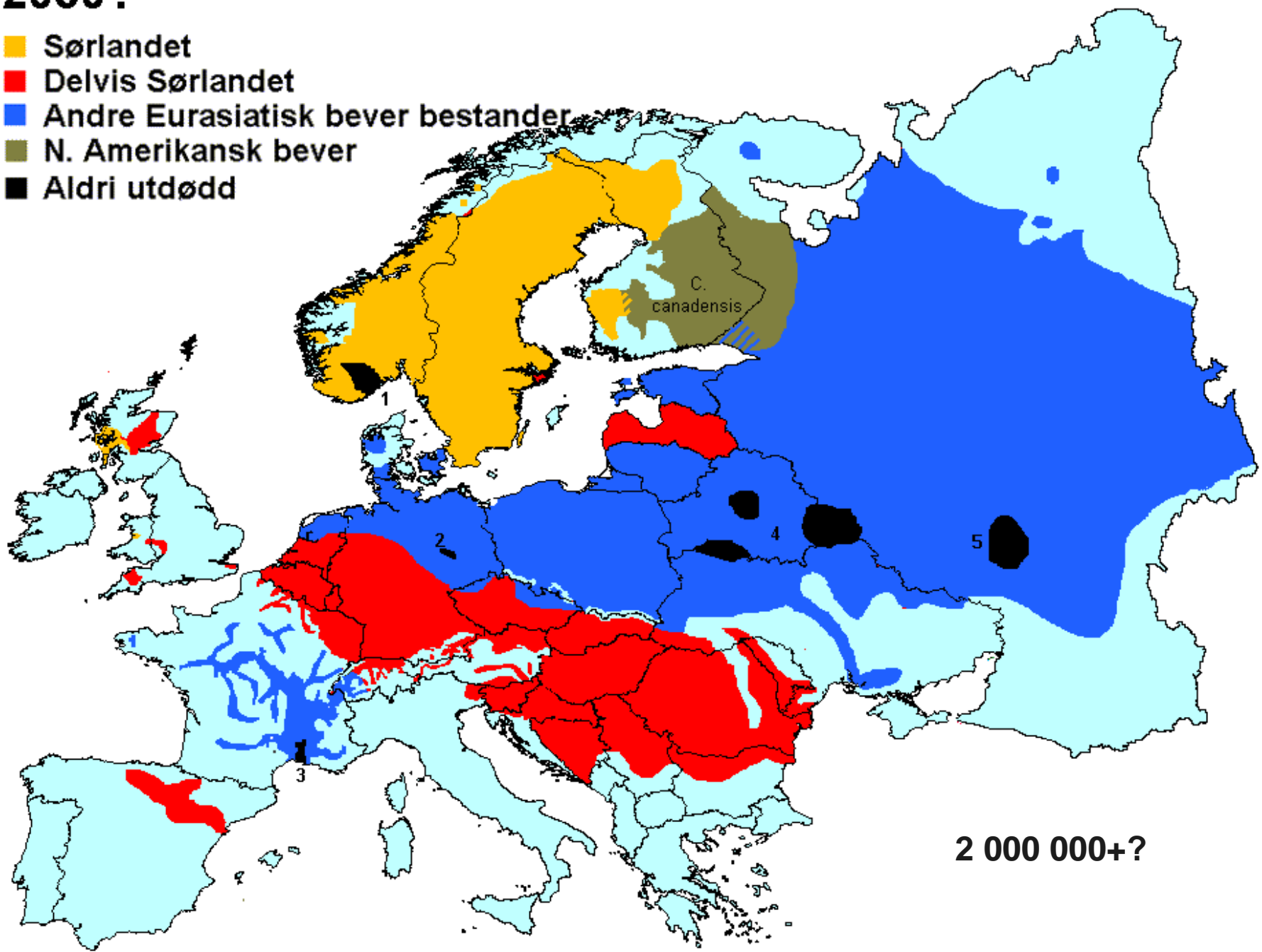
Eurasiatisk bever:
verdensbestandsutvikling i senere år, minimum estimert antall dyr.

1900: c. 1200 dyr

År	Bever av helt sørlandsk opprinnelse	Bever av delvis sørlandsk opprinnelse	Verdensbestand
c.1880	60-120	-	1200
2015	212 000	114 000	1 073 000

2030?

- Sørlandet
- Delvis Sørlandet
- Andre Eurasiatisk bever bestander
- N. Amerikansk bever
- Aldri utdødd

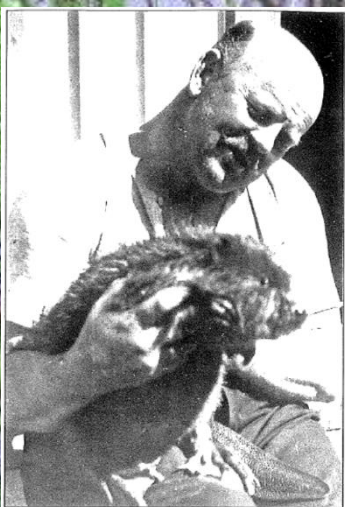


Takk til:

Göran Hartman, Howard Parker, Frank Rosell, Gerhard Schwab, & Tonje Ramse Trædal



..Jacob Aall, som reddet Nordens siste beverbestand i Telemark



... P.M. Jensen, S. Salvesen, H. Jensen og A. Harstveit fra Åmli, 'farene' til Nordens, og mye av Europas, beverbestand

